

ASMED

組込み用カメラ付ボードコンピュータ ASMED-M

VGA Camera module

高性能C-MOSカメラモジュール

撮像素子 ¼インチ

画素サイズ 5.55um x 5.55um

信号画素数 640 x 480

フレーム周期MAX 30fps

ARM 9 搭載

CPU : ARM926EJ-S

高性能・低消費電力・低開発コストを
実現します

SDメモリ出力



Micro SD
最大32GB

超小型・超軽量

40mm×31mm×6mm

5 g (カメラモジュール込)

12.4g (バッテリー、SDカード全て込)

バッテリータイプ

リチウムイオン電池
充電回路付き



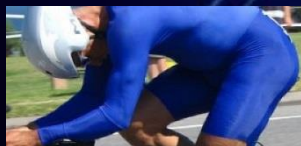
★国内メーカー製バッテリー付属

コードレス

バッテリー充電タイプ・SDメモリ出力のため、
完全にコードレスでお使いいただけます

application

超小型・超軽量・バッテリータイプ・メモリ出力の為、お持ち運びする製品（スポーツ・趣味製品や玩具など）へのカメラ組込みに適しています



株式会社 アセヒ電子研究所

<http://www.aelnet.co.jp/>



ASMED

組み込みカメラ付ボードコンピュータ ASMED-M

Business

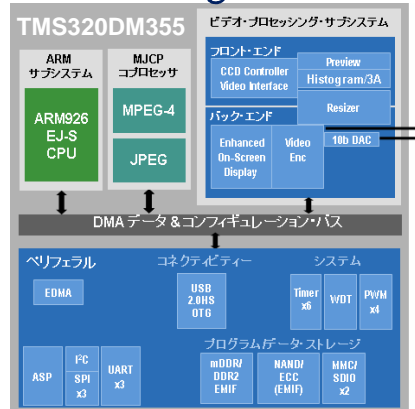
ASMED利用のご提案

- 1 量産** 量産を見据えた設計。量産受託承ります。
- 2 試作品** USB電源さえあれば即動かします。試作品に利用される場合、1個～サンプル売りも承ります。
- 3 受託開発** ASMED開発チームがお客様の製品・ニーズに沿ったアプリケーション開発を承ります。回路設計・構造設計もご相談ください。

spec

CPU	
CPU名	TMS320DM355
CPUコア	ARM926EJ-S
動作速度	270MHz
コーデック	JPEG,MPEG4-SP
メモリー	
内 部	ARM : 16KB I-Cashe 8KB D-Cashe
外 部	Flash : 1GB SD-RAM : 128MB
ペリフェラル	
USB	USB2.0 HS OTG
SDカード	Micro SD : 最大32GB
SIO	コンソール用(電圧変換必要)
GPIO	なし
Camera	
CMOSカメラ	PPV404 (VGA)
電 源	
USBマイク0B	+5V入力
リチウムイオン電池	充電回路付き
OS	
LINUX	Kernel 2.6.xx
音 声	
マイク入力	コンデンサマイク取付可能
環境仕様	
基 板	RoHS
温 度	常温で熱設計不要
動作環境	0~70℃
重 量	5 g
基板外形	40 x 31 6mm

Block diagram



Products



- ①カメラモジュール
- ②カメラボード
- ③リチウムイオン電池
- ④ユーザーズガイド、付属バッテリー資料

※Micro SD Cardは付属されておりません。

Price

台数	一括ご購入単価(税抜)
1台	¥39,500.- / 台
5台	¥38,500.- / 台
10台	¥37,700.- / 台
Lot	お問い合わせ

JASA会員



株式会社 アサヒ電子研究所

【本社】〒541-0048
大阪府大阪市中央区瓦町
1-4-16 アサヒビル3F
TEL (06)6222-3233

担当：朽木

【東京営業所】〒101-0047
東京都千代田区内神田1-7-7
ルネッサ大手町4F
TEL (03)6273-7893

担当：松浦

お問い合わせ

✉ hpmg@aelnet.co.jp

<http://www.aelnet.co.jp/>